



# RAPPORT D'ACTIVITÉ 2020



## BILAN DES ACTIONS 2019



# SOMMAIRE

▶ <b>Présentation de la Fondation d'entreprise Legallais</b> Domaines d'intervention : "un toit, un emploi" Organisation	p. 2 et 3
▶ <b>Les objectifs de développement durable</b>	p. 4
▶ <b>Financement et bilan</b>	p. 5
▶ <b>Présentation des projets soutenus</b>	p. 6
■ Accès au logement	p. 6 à 12
■ Insertion professionnelle	p. 13 à 34
▶ <b>Des bénévoles en action</b>	p. 35 à 37
▶ <b>BABYLOAN</b>	p. 38
▶ <b>Charte du Mécénat d'entreprise</b>	p. 39
▶ <b>Remerciements</b>	p. 40



## 10 ans que la Fondation LEGALLAIS a vu le jour !

Toujours aussi active, elle fédère autour de ses valeurs de nombreux salariés et retraités de l'entreprise, toujours enclins à donner de leur temps pour venir épauler toutes les associations qui oeuvrent pour l'amélioration des conditions de vie des plus démunis.

C'est une réelle fierté que de voir perdurer cet esprit de solidarité !

10 ans, c'est aussi le temps qu'il reste pour atteindre les objectifs de développement durable définis par l'ONU. C'est peu me direz-vous ! Oui, mais ce n'est pas parce que c'est difficile qu'il faut baisser les bras. Au contraire ! La prise de conscience est là et les jeunes générations l'ont bien compris.

Nous sommes au milieu du gué et nous allons redoubler d'effort, d'autant que la crise du Covid 19 donne plus de sens à nos actions. La solidarité doit rester l'un des fondamentaux des sociétés humaines.

# ÉDITO



**Brigitte DELORD,**  
Présidente de la Fondation  
d'entreprise Legallais

# PRÉSENTATION DE LA FONDATION D'ENTREPRISE LEGALLAIS

## DOMAINES D'INTERVENTION

“ UN TOIT,  
UN EMPLOI ”

*Les domaines d'intervention et les aides accordées par la Fondation LEGALLAIS s'articulent autour du logement et de l'emploi dans les champs d'action suivants :*

- ***l'insertion et la formation professionnelle,***
- ***la transmission des savoir-faire artisanaux et***
- ***l'accès au logement.***

*L'action des associations soutenues s'adresse à des populations défavorisées, sur le territoire français.*

# Organisation

## ► Conseil d'Administration

Le Conseil d'Administration de la Fondation LEGALLAIS est constitué de **15 membres**, dont 10 sont des salariés, retraités ou actionnaires de l'entreprise LEGALLAIS, et 5 sont des personnes extérieures à l'entreprise et partagent les mêmes valeurs humanistes. Ces administrateurs assurent tous leur fonction à titre bénévole.

## ► Comité d'éthique

Constitué des anciens présidents de la Fondation LEGALLAIS et du président en exercice de l'entreprise LEGALLAIS, le comité d'éthique peut être consulté à titre de conseil sur proposition de la présidente de la Fondation LEGALLAIS.

Il a un rôle consultatif pour toute modification des statuts et du règlement intérieur. Ses membres sont :

- **Philippe CASENAVE-PÉRE**, *président LEGALLAIS*
- **Philippe NANTERMOZ**, *directeur général LEGALLAIS, ancien président de la Fondation*

## ► Commission de sélection de projets

La contribution de la Fondation LEGALLAIS peut revêtir plusieurs formes : des dons financiers, des dons de matériel issus du catalogue LEGALLAIS ou le partage de compétences.

Ces aides sont attribuées par la commission de sélection de projets qui se réunit en moyenne toutes les 6 semaines. La commission est composée d'au moins 3 membres du Bureau et de membres volontaires du Conseil d'Administration.

Les demandes d'aides sont envoyées par les associations via un formulaire mis en ligne sur le site internet : [www.fondation-legallais.org](http://www.fondation-legallais.org)

# Les 15 membres

1

**Gérard ANFROY**  
retraité LEGALLAIS,  
trésorier de la Fondation

2

**Dimitri DROUET**  
coordinateur des parcours de  
formations internes LEGALLAIS,  
vice-secrétaire de la Fondation

5

**Christelle DEBIEU**  
juriste, déléguée à la protection des  
données Groupe LEGALLAIS,  
secrétaire de la Fondation

3

**Sabine GUICHET-LEBAILLY**  
consultante externe pour  
l'Agence de Développement  
Normandie

4

**Agnès HEUZÉ**  
technico-commerciale  
sédatrice LEGALLAIS

6

**Éric HÉNAULT-MOREL**  
entrepreneur et business-angel,  
vice-président de la Fondation

7

**Catherine ASSELINE**  
hôtesse d'accueil/secrétaire  
LEGALLAIS, représentante  
des salariés LEGALLAIS



8

**Emmanuel BERGERIOUX**  
responsable du pôle Achats et  
Offre Produits plomberie/  
électricité LEGALLAIS,  
vice-trésorier de la Fondation

9

**Sophie DUDOUIT**  
représentante de la famille  
DUDOUIT, actionnaire familial  
de LEGALLAIS

10

**Didier FOUQUET**  
responsable transport  
LEGALLAIS

11

**Brigitte DELORD**  
directrice de la Responsabilité  
Sociétale LEGALLAIS,  
présidente de la Fondation

## Absentes sur la photo :

**Sarah DEYSINE**

directrice du projet d'entreprise et de la  
communication du Groupe AGRIAL

**Marie GRÜSSEN**

entrepreneuse, administratrice  
de sociétés et d'associations

**Geneviève PRÉAUX**

responsable communication,  
vie mutualiste et banque inclusive du  
CRÉDIT AGRICOLE NORMANDIE

**Cécile TYLULKI**

assistante de direction Achats et  
Offre Produits LEGALLAIS

# LES OBJECTIFS DE DÉVELOPPEMENT DURABLE (ODD)

“ En signant en 2009 le **Pacte Mondial de l'ONU pour le développement durable** (Global Compact), l'entreprise LEGALLAIS s'est engagée à déployer une politique de responsabilité sociétale et environnementale. Afin de porter ses valeurs sur le territoire normand, LEGALLAIS est devenue **"ambassadeur du GLOBAL COMPACT FRANCE pour la Normandie"** en 2018.

**Le Pacte Mondial** constitue un cadre d'engagement s'articulant autour de **10 principes concernant le respect des droits humains, les normes internationales du travail, l'environnement et la lutte contre la corruption.**

Ces 10 principes sont complétés par **17 objectifs** visant à réduire la pauvreté, protéger l'environnement, lutter contre les discriminations et instaurer des sociétés plus justes et plus inclusives.

Dans cette démarche, la Fondation LEGALLAIS soutient des associations qui répondent à certains objectifs de développement durable en intervenant dans des domaines sociaux, économiques et environnementaux.

**1**  
**PAS DE PAUVRETÉ**



Les associations soutenues par la Fondation LEGALLAIS s'engagent à lutter contre la pauvreté auprès de populations fragilisées en favorisant l'accès au logement et l'insertion professionnelle.

**4**  
**ÉDUCATION DE QUALITÉ**



La Fondation LEGALLAIS œuvre pour la transmission des savoir-faire, notamment dans le domaine de l'artisanat. Elle soutient des associations qui assurent l'accès des plus démunis à des formations professionnelles.

**5**  
**ÉGALITÉ ENTRE LES SEXES**



La lutte contre les discriminations et l'insertion des populations vulnérables sont une priorité de la Fondation et des associations qu'elle accompagne.

**8**  
**TRAVAIL DÉCENT ET CROISSANCE ÉCONOMIQUE**



La Fondation soutient des associations qui favorisent l'accès à un travail décent pour tous et qui concourent au développement économique des territoires. L'économie sociale et solidaire constitue un tissu essentiel pour une meilleure inclusion sociale.

**10**  
**INÉGALITÉS RÉDUITES**



La Fondation s'est fixée comme objectif de réduire les inégalités principalement en permettant à des personnes fragilisées d'accéder à un logement décent et de s'insérer sur le plan professionnel.

**11**  
**VILLES ET COMMUNAUTÉS DURABLES**



En permettant la réhabilitation de logements solidaires, la Fondation permet d'améliorer la vie quotidienne de centaines de bénéficiaires, aussi bien en ville qu'en milieu rural.

**12**  
**CONSOMMATION ET PRODUCTION RESPONSABLES**



De nombreuses associations soutenues par la Fondation LEGALLAIS sont engagées dans une production responsable : denrées alimentaires (maraîchage bio, permaculture...), articles de seconde main (meubles, vêtements...), permettant ainsi de répondre à l'objectif de consommation responsable.

**17**  
**PARTENARIATS POUR LA RÉALISATION DES OBJECTIFS**



Les objectifs de développement durable ne pourront être atteints que si des partenariats entre différents acteurs sont noués. C'est grâce à tous ses partenaires que la Fondation LEGALLAIS participe à la réalisation des objectifs ci-dessus.

# FINANCEMENT ET BILAN

## Financement

▶ **1%**

du chiffre d'affaires généré par la vente des produits à la marque LEGALLAIS sert à financer les actions sociétales de l'entreprise. Une partie est reversée à la Fondation LEGALLAIS sous forme d'une dotation annuelle de

**80 000 €.**

▶ Par ailleurs, des produits de l'entreprise LEGALLAIS, en fin de série ou retirés du catalogue, sont remis à la Fondation LEGALLAIS afin d'être vendus lors de braderies solidaires, ce qui permet d'augmenter le budget.

▶ Une tirelire virtuelle a enfin été constituée sur le site [www.babyloan.org](http://www.babyloan.org) :

**5 000 €**

y ont été déposés, permettant d'accorder des micro-crédits à des micro-entrepreneurs partout dans le monde, élargissant ainsi les actions de la Fondation.

## Bilan

En 2019, la Fondation LEGALLAIS a soutenu

▶ **36 projets.**

Depuis sa création en 2010, la Fondation a financé

▶ **272 projets**

à hauteur de

▶ **825 114 €**

au 31 décembre 2019.

▶

Année	Projets soutenus	Soutiens accordés
2011	16	81 112 €
2012	20	66 950 €
2013	28	135 863 €
2014	37	102 643 €
2015	23	67 700 €
2016	35	106 827 €
2017	45	122 000 €
2018	35	82 025 €
2019	36	89 994 €
<b>TOTAL</b>	<b>272</b>	<b>825 120 €</b>

Chaque année, les comptes de la Fondation sont validés par un commissaire aux comptes qui les présente au Conseil d'Administration et aux actionnaires de l'entreprise afin qu'ils soient approuvés.

# PRÉSENTATION DES PROJETS SOUTENUS

## ACCÈS AU LOGEMENT

Page 7 à 12



## ASSOCIATIONS AIDÉES







# Aux captifs la libération



## L'ASSOCIATION

L'association accompagne des personnes en situation de grande exclusion vers une insertion socio-professionnelle.

## LE PROJET

Le projet d'insertion des jeunes sans abris du bois de Boulogne se fait via des chantiers d'insertion dans le domaine du bâtiment (agrément OACAS : Organisme d'Accueil Communautaire et d'Activité Solidaire).

## LA CONTRIBUTION

La Fondation a livré à cette association du matériel et de l'outillage professionnels qui sont utilisés par les jeunes lors des chantiers d'entretien et de rénovation.

ACCÈS AU  
LOGEMENT



Localisation

Paris



Contribution

Don de matériel



Période

2019



Site internet

[www.captifs.fr](http://www.captifs.fr)





### Localisation

Caen,  
Calvados



### Contribution

Don de matériel



### Périodes

2011, 2014, 2015, 2019



### Site internet

[habitat-humanisme.org/  
associations/habitat-  
humanisme-calvados](http://habitat-humanisme.org/associations/habitat-humanisme-calvados)



# Habitat & Humanisme

## L'ASSOCIATION

Habitat & Humanisme favorise l'insertion par le logement et l'accompagnement de personnes en grande difficulté pour qu'elles puissent bénéficier d'un domicile et recréer du lien social. Les habitations sont acquises en propre ou confiées par des propriétaires solidaires.

## Calvados

### LE PROJET

Les bénévoles "bricoleurs" ont besoin d'équipement et d'outillage pour la rénovation et la réhabilitation des logements.

### LA CONTRIBUTION

Voilà plusieurs années que la Fondation soutient Habitat & Humanisme. Cette année, un groupe électrogène et des outils ont été livrés permettant aux bénévoles de réaliser des travaux afin de livrer les logements décents aux futurs locataires.





# Morbihan

## LA CONTRIBUTION

Un établi et un étau sont venus compléter l'aménagement de l'espace de bricolage pour les bénéficiaires de la "maison bleue".

## LE PROJET

Un espace de bricolage a été aménagé pour permettre aux résidents de la maison intergénérationnelle d'être autonomes dans les réparations et l'entretien des logements.



ACCÈS AU  
LOGEMENT



### Localisation

Vannes, Morbihan



### Contribution

Don de matériel



### Période

2019



### Site internet

[habitat-humanisme.org/  
associations/habitat-  
humanisme-morbihan](https://habitat-humanisme.org/associations/habitat-humanisme-morbihan)



**Localisation**

Pantin,  
Seine-Saint-Denis



**Contribution**

Don financier



**Période**

2019



**Site internet**

[lerefugepantin.org](http://lerefugepantin.org)



**LE PROJET**

L'aménagement du centre d'hébergement d'urgence a nécessité la réalisation de travaux afin de mettre en place une laverie, un local d'accueil et du matériel informatique.

**LA CONTRIBUTION**

La participation financière de la Fondation LEGALLAIS a permis la réalisation des travaux.

# Le Refuge 93

**L'ASSOCIATION**

Le Refuge accompagne des personnes sans domicile en journée (accueil de jour) et de nuit (centre d'hébergement d'urgence). L'association accueille, héberge, accompagne et contribue ainsi au renforcement de la confiance en soi et à l'aptitude à côtoyer les autres.





# La Cimade

## L'ASSOCIATION

La Cimade est une structure de défense de la dignité et du droit des personnes réfugiées ou migrantes, quelles que soient leurs origines, leurs opinions politiques ou leurs convictions.

## LE PROJET

La création de l'atelier de bricolage à Massy permet la réparation de vélos, la fabrication de mobilier en palette et l'aménagement du jardin à destination des résidents du centre d'hébergement.



## LA CONTRIBUTION

L'aide matérielle a contribué à l'équipement d'un atelier de bricolage afin d'apporter différents services aux habitants.



ACCÈS AU  
LOGEMENT

La Cimade **80**ans  
Il n'y a pas d'étranger sur cette terre



### Localisation

Massy,  
Essonne



### Contribution

Don de matériel



### Période

2019



### Site internet

[lacimade.org/nos-actions/hebergement-langue-francaise/un-lieu-charge-dhistoire-et-de-sens](http://lacimade.org/nos-actions/hebergement-langue-francaise/un-lieu-charge-dhistoire-et-de-sens)





Localisation

Roubaix, Nord



Contribution

Don de matériel



Périodes

2018, 2019



Site internet

ongseed.fr



# SEED

“ Solidarity, Equity,  
Empowerment and  
Development ”

## L'ASSOCIATION

SEED est une association de solidarité internationale créée à Lille en 2015. L'objectif principal est de développer l'auto réhabilitation de l'habitat en terre pour lutter contre le mal-logement des populations vulnérables.

## LE PROJET

Ce programme a plusieurs objectifs :

- former les habitants du quartier du Pile à Roubaix aux techniques de construction en terre pour les rendre acteurs de l'amélioration de leur cadre de vie ;
- diffuser un savoir-faire artisanal oublié auprès des professionnels du bâtiment et des particuliers ;
- vulgariser et démocratiser les techniques et les atouts de la construction en terre, véritable opportunité pour protéger l'environnement.

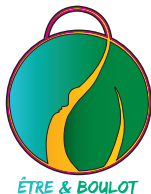
## LA CONTRIBUTION

Du matériel d'atelier a été envoyé, permettant l'initiation aux techniques d'auto-construction écologique et solidaire.



# ASSOCIATIONS AIDÉES

# PRÉSENTATION DES PROJETS SOUTENUS



# INSERTION PROFESSIONNELLE

Page 14 à 34





**Localisation**  
Paris, 18<sup>e</sup>



**Contribution**

Don de matériel



**Périodes**

2017, 2019



**Site internet**

[atraversfil.org](http://atraversfil.org)



# À Travers Fil

## L'ASSOCIATION

L'association « À travers fil » est un lieu d'échange des savoirs. Il est construit autour d'un atelier de menuiserie-ébénisterie pour des projets individuels et collectifs. Les participants se forment aux techniques du travail du bois à travers des séances de formation et d'entraide.

## LE PROJET

« À travers fil » développe ses activités avec un objectif de partage des savoirs : stages d'initiation aux techniques traditionnelles et contemporaines de travail du bois ainsi que l'organisation de chantiers participatifs.

## LA CONTRIBUTION

Pour ce deuxième programme de soutien à l'association, du matériel d'atelier a été livré.







# AIPF

## “ Association d'Insertion pour le Pays de Falaise ”

### L'ASSOCIATION

L'AIPF est une structure d'insertion des jeunes par l'activité économique dans le domaine des espaces verts.



### LE PROJET

Le développement de l'activité forestière permet de diversifier les compétences des salariés et de faciliter leur insertion professionnelle.

### LA CONTRIBUTION

La participation financière de la Fondation pour la formation des salariés et l'acquisition d'outils adaptés pour l'activité forestière contribuent à la pérennisation des prestations et donc de l'insertion professionnelle.

INSERTION  
PROFESSIONNELLE



#### Localisation

Falaise,  
Calvados



#### Contribution

Don financier



#### Période

2019



#### Site internet

[veille-sociale-14.org/ssociations/221-association-pour-linsertion-en-pays-de-falaise](http://veille-sociale-14.org/ssociations/221-association-pour-linsertion-en-pays-de-falaise)





### Localisation

Colombelles,  
Calvados



### Contribution

Don de matériel



### Périodes

2018, 2019



### Site internet

atipiceng.com



# ATIPIC

## L'ASSOCIATION

L'entreprise à But d'Emploi "ATIPIC Emplois Nouvelle Génération" fait partie de l'expérimentation nationale «Territoire Zéro Chômeur de Longue Durée» initiée par ATD Quart Monde. ATIPIC a pour but d'embaucher en CDI, à temps choisi, les chômeurs de longue durée (12 mois) habitant la commune de Colombelles depuis plus de 6 mois. Les demandeurs d'emploi ont un travail qui correspond à leurs envies et à leur motivation.

## LE PROJET

Le développement de la nouvelle activité de recyclage s'adresse à 6 personnes en recherche d'emploi depuis plus de 3 ans.



## LA CONTRIBUTION

La Fondation a mis à la disposition d'ATIPIC du matériel pour développer les activités du pôle recyclage. Une rencontre entre des membres de la Fondation et l'association a eu lieu le 17 septembre 2019 avec le Maire de Colombelles et des membres de l'association, permettant une bonne visibilité de ce projet sur le moyen terme.



# API'UP

## L'ASSOCIATION

API'UP est un chantier d'insertion consacré à la collecte des déchets auprès des entreprises et à leur valorisation par un processus alliant design et innovation.



## LE PROJET

L'achat de la presse à polystyrène amène les salariés à se former à un nouveau poste de compactage. La presse permet de faciliter le transport et la valorisation du polystyrène mais également de lui donner une seconde vie en l'utilisant en tant qu'isolant dans le domaine de l'habitat.

## LA CONTRIBUTION

Il s'agit d'un deuxième soutien à cette association. La presse à polystyrène qui a été partiellement financée par la Fondation permet d'augmenter le traitement de matière recyclée.

INSERTION  
PROFESSIONNELLE



### Localisation

Capbreton,  
Landes



### Contribution

Don financier



### Périodes

2015, 2019



### Site internet

[dudechetaudesign.com](http://dudechetaudesign.com)



INSERTION  
PROFESSIONNELLE



#### Localisation

Marseille,  
Bouches-du-Rhône



#### Contribution

Don financier



#### Période

2019



#### Site internet

armedusalut.fr



# Armée du Salut

## L'ASSOCIATION

La Fondation de l'Armée du Salut lutte contre l'exclusion sociale, l'exclusion liée au handicap ou au grand âge et favorise l'intégration de tous dans la société. Elle bénéficie du soutien de plus de 3 600 bénévoles.

## LE PROJET

Un chantier d'insertion a été mis en place pour former des personnes éloignées de l'emploi aux métiers de la restauration et de l'hôtellerie.

## LA CONTRIBUTION

L'aide financière accordée a facilité l'achat de matériel de cuisine tels que des appareils de cuisson et du mobilier de restauration utilisés pour les formations.



# Cultures Solid'ère

INSERTION  
PROFESSIONNELLE



## L'ASSOCIATION

Cultures Solid'ère est un atelier chantier d'insertion proposant à des personnes éloignées de l'emploi une activité de maraîchage biologique, la commercialisation de sa production, la sensibilisation à la gestion des ressources naturelles et à la compréhension de l'équilibre environnemental.

## LE PROJET

Pour débiter l'activité de maraîchage, l'association a mis en place un système de pompage de l'eau sur le terrain, un système d'irrigation des cultures et a acheté des serres.

## LA CONTRIBUTION

Les salariés en insertion ont reçu des équipements de protection individuelle et du matériel de jardinage issu du catalogue LEGALLAIS.



### Localisation

Saubion et  
Capbreton, Landes



### Contribution

Don de matériel



### Périodes

2018, 2019



### Site internet

[culturessolidere.fr](http://culturessolidere.fr)



# Écocyclerie Yonnaise



## Localisation

La Roche-sur-Yon,  
Vendée



## Contribution

Don de matériel



## Périodes

2017, 2018, 2019



## Site internet

[ecocyclerieyonnaise.fr](http://ecocyclerieyonnaise.fr)



## L'ASSOCIATION

L'Écocyclerie Yonnaise est une ressourcerie pratiquant le réemploi d'objets en bon état. Ses trois objectifs sont :

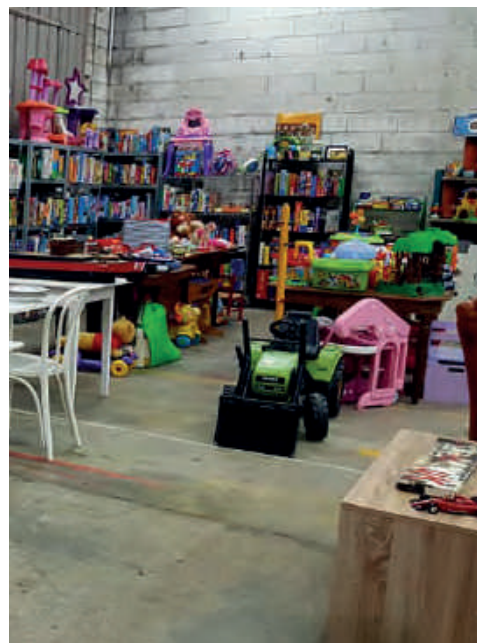
- sociaux (création d'emplois d'insertion et parcours de formation),
- environnementaux (réemploi d'objets destinés à la destruction ou au recyclage),
- économiques (vente des objets à bas prix et autonomie financière de l'association).

## LE PROJET

Afin de pérenniser ses actions sociales et environnementales, l'association a eu besoin d'augmenter les équipements de son atelier.

## LA CONTRIBUTION

Cette nouvelle aide est venue compléter deux précédents soutiens ; elle a consisté en la fourniture de matériel d'atelier.





# Être et Boulot

## L'ASSOCIATION

L'association a pour vocation l'insertion sociale et professionnelle de personnes éloignées de l'emploi. Elle met en place des actions afin de faciliter la réinsertion des travailleurs en leur permettant de développer leurs capacités personnelles et ainsi d'être bien dans leur travail.

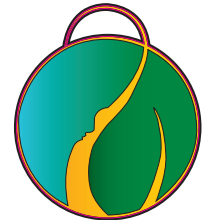
## LE PROJET

Des abris de jardin ont été réalisés dans le cadre de l'aménagement de parcelles de jardins familiaux. Cette action a été génératrice d'emploi et a facilité l'implication des habitants du quartier.

## LA CONTRIBUTION

Le don d'outillage a permis la réalisation des abris et l'aménagement des jardins, venant ainsi consolider des soutiens précédemment réalisés en 2013 et 2018.

INSERTION  
PROFESSIONNELLE



ÊTRE & BOULOT



### Localisation

Honfleur,  
Calvados



### Contribution

Don de matériel



### Périodes

2013, 2018, 2019



### Site internet

[etreetboulot.org](http://etreetboulot.org)

**Coudes à Coud'**  
Atelier chantier d'insertion porté par  
l'association Être & Boulot  
Vente de vêtements de seconde main

Venir acheter dans notre boutique :

- C'est agir localement au développement et à l'emploi.
- C'est s'inscrire dans une démarche d'économie solidaire.
- C'est ouvrir pour le développement durable.

**CHAQUE 2EME SEMAINE DU MOIS,  
OPERATION DE DESTOCKAGE A PRIX REDUIT**

Le Crevettier - 06 11 52 54 15  
Avenue du Canteloup - 14600 HONFLEUR



Halage 



**Localisation**

L'Île-Saint-Denis,  
Seine-Saint-Denis



**Contribution**

Don de matériel



**Période**

2019



**Site internet**

halage.fr



## L'ASSOCIATION

Cette structure d'insertion par l'activité économique favorise l'inclusion sociale et professionnelle de personnes en situation de grande précarité.

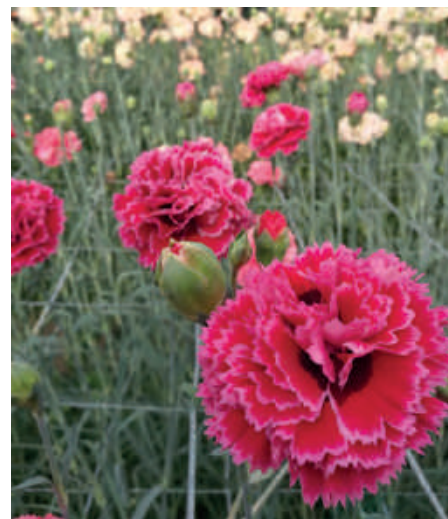
# Halage

## LE PROJET

"Lil'O" est un projet solidaire de renaturation d'une friche industrielle pour en faire un espace exemplaire de biodiversité en développant des méthodes innovantes et respectueuses de l'environnement grâce à la plantation de forêts temporaires, au compostage des déchets locaux et à la mise en place de pépinières aquatiques.

## LA CONTRIBUTION

Du matériel a été fourni aux personnes en insertion, facilitant ainsi le travail des équipes sur le terrain.



FLEURS  
D'HALAGE 



# La Chiffo

## L'ASSOCIATION

La Chiffo accompagne des demandeurs d'emploi de longue durée vers l'insertion socio-professionnelle à travers une activité de collecte, valorisation et vente de produits textiles et de seconde main.

## LE PROJET

Le projet vise à :

- Favoriser le retour à l'emploi durable des demandeurs d'emploi en leur permettant, par de la formation, d'acquérir de nouvelles compétences ;
- « Réconcilier » les salariés qui en sont éloignés avec le monde professionnel, à travers des visites d'entreprises, des périodes de stage, des ateliers de recherche d'emploi comprenant notamment des simulations d'entretien ;
- Favoriser le développement durable dans le cadre d'une convention de partenariat avec la collectivité de communes Caen-La-Mer, par la collecte et la revalorisation des textiles déposés dans les bornes d'apport volontaire.



## LA CONTRIBUTION

Déjà soutenue plusieurs fois, La Chiffo avait besoin de sécuriser ses installations. L'aide apportée a financé une antenne antivol.

INSERTION  
PROFESSIONNELLE

**LA CHIFFO**  
Association Aciades



### Localisation

Caen,  
Calvados



### Contribution

Don de matériel



### Périodes

2013, 2014, 2015,  
2016, 2019



### Site internet

chiffo.org



## INSERTION PROFESSIONNELLE



L'HABIT NE FAIT PAS LE MOINE  
MAIS IL Y CONTRIBUE



### Localisation

Caen,  
Calvados



### Contribution

Don de matériel



### Période

2018, 2019



### Site internet

[lacravatesolidaire.org/](http://lacravatesolidaire.org/)  
[la-cravate-solidaire-  
dans-le-monde/](http://la-cravate-solidaire-dans-le-monde/)  
[la-cravate-solidaire-caen](http://la-cravate-solidaire-caen)



# La Cravate Solidaire

## L'ASSOCIATION

L'association lutte contre les discriminations et les injustices sociales, notamment liées à l'embauche.

## LE PROJET

Pour réaliser les ateliers "coup de pouce" de conseils en image et pour préparer aux entretiens d'embauches de domaines spécifiques, l'association avait besoin de s'équiper en matériel de coiffure, en ordinateurs et en chaussures de sécurité.

## LA CONTRIBUTION

Pour ce deuxième soutien à la Cravate Solidaire, la Fondation a livré des chaussures de sécurité destinées aux personnes en insertion professionnelle nécessitant un équipement spécifique.





# Les Brigades Vertes

## L'ASSOCIATION

Cette structure d'insertion professionnelle s'adresse à des personnes éloignées de l'emploi avec comme support d'activité l'entretien des espaces verts.

## LE PROJET

L'association réalise des chantiers d'aménagement d'espaces verts avec une forte valeur ajoutée écologique. Pour réaliser ses missions, l'association avait besoin de matériel de désherbage spécifique pour privilégier le "zéro phyto-sanitaire".

## LA CONTRIBUTION

L'aide matérielle de la Fondation a contribué à l'acquisition d'outils techniques permettant aux équipes de travailler dans le respect de l'environnement.

INSERTION  
PROFESSIONNELLE



### Localisation

Dardilly, Rhône



### Contribution

Don de matériel



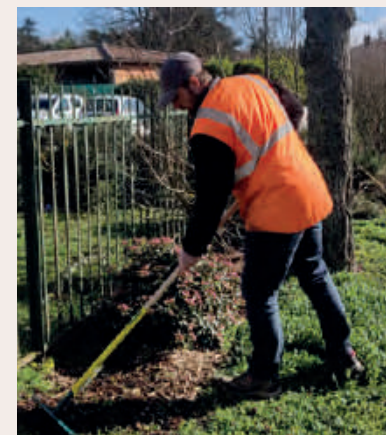
### Période

2019



### Site internet

[groupe-sos.org/  
structures/1405/  
RIE\\_Brigades\\_Vertes](http://groupe-sos.org/structures/1405/RIE_Brigades_Vertes)



## INSERTION PROFESSIONNELLE



**Localisation**  
Évreux, Eure



**Contribution**  
Don de matériel



**Période**  
2019



**Site internet**  
[facebook.com/pages/  
category/Agricultural-  
Cooperative/  
Les-Jardins-de-Neustrie](https://facebook.com/pages/category/Agricultural-Cooperative/Les-Jardins-de-Neustrie)



# Les jardins de Neustrie

## L'ASSOCIATION

Cette association est une exploitation de fruits et légumes sur une petite surface en permaculture fonctionnant sur le modèle du salariat.

## LE PROJET

Le projet consiste au développement d'une activité de maraîchage avec un fonctionnement en salariat pour cet ancien chantier d'insertion situé à Val de Reuil.

## LA CONTRIBUTION

Les personnes en insertion ont bénéficié de chaussures de sécurité pour la réalisation de leurs missions dans le cadre de l'exploitation légumière et fruitière.





# Mode Estime



## L'ASSOCIATION

Mode Estime est un chantier d'insertion basé sur l'apprentissage de la couture dont les principaux bénéficiaires sont des personnes vulnérables ou en situation de handicap. Par le biais de la formation, l'association renforce l'employabilité et l'estime de soi de personnes éloignées de l'emploi.

## LE PROJET

Pour développer les compétences techniques des couturières, Mode Estime devait investir dans du matériel de couture et du matériel informatique.

## LA CONTRIBUTION

L'aide financière a été utilisée pour l'achat et l'installation d'un ordinateur afin d'utiliser des logiciels CAO/PAO, permettant la réalisation de dessin en 2D et 3D pour la conception de vêtements.



### Localisation

L'Ile-Saint-Denis,  
Seine-Saint-Denis



### Contribution

Don financier



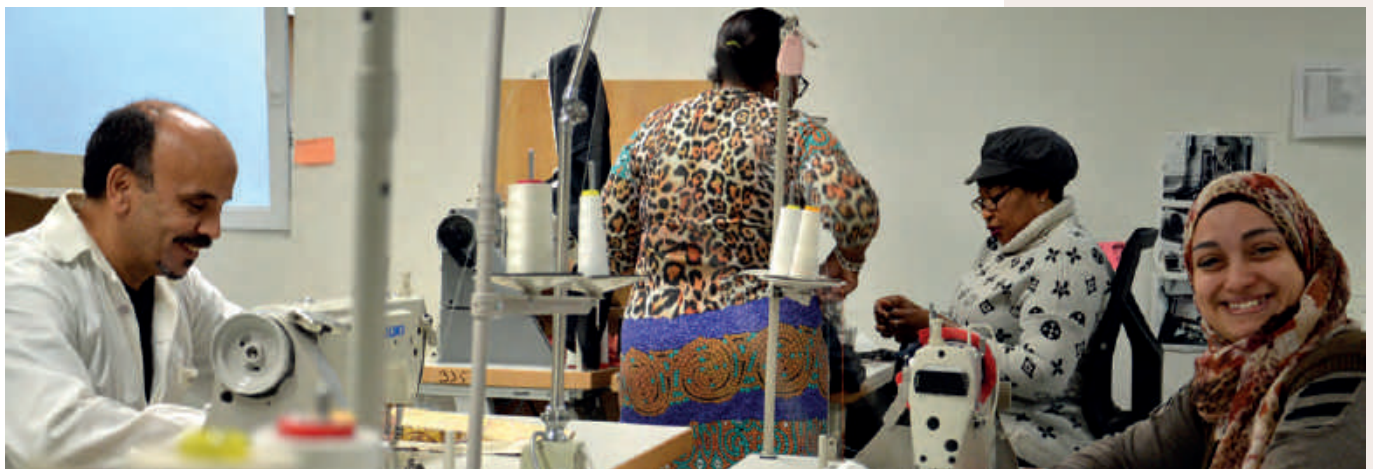
### Période

2019



### Site internet

facebook.com/  
ModeEstime/



## INSERTION PROFESSIONNELLE



**Localisation**  
Mamers, Sarthe



**Contribution**  
Don de matériel



**Période**  
2019



**Site internet**  
[ressourcerie-recupetco.fr/ressourcerie-recup-co-association-nogent-le-rotrou-mamers-eure-et-loir](http://ressourcerie-recupetco.fr/ressourcerie-recup-co-association-nogent-le-rotrou-mamers-eure-et-loir)



Transpalette : don de la  
Fondation LEGALLAIS.



# Ressourcerie Récup & Co

## L'ASSOCIATION

L'association Récup & Co accueille et accompagne les personnes éloignées de l'emploi grâce aux activités de revalorisation d'objets du quotidien initialement destinés à être jetés.

## LE PROJET

Des travaux de mise en conformité des locaux ont été nécessaires pour accueillir le public et permettre aux bénévoles d'effectuer leur travail dans un environnement propre et sain.

## LA CONTRIBUTION

Le matériel mis à la disposition de l'association a été utilisé pour la rénovation du bâtiment.



Nouveau local

Ressourcerie  
Récup & Co

# Tremplin Horizon

INSERTION  
PROFESSIONNELLE

## L'ASSOCIATION

La Ressourcerie Tremplin Horizon est une structure collectant, grâce aux dons, des objets en vue de leur réparation, revalorisation et de leur revente. Depuis le début de l'aventure, 23 postes ont été créés en Ardèche.

## LE PROJET

Suite au succès des précédentes ressourceries et à un besoin grandissant, une quatrième ressourcerie a été ouverte à Saint-Vallier.

## LA CONTRIBUTION

C'est la quatrième fois que la Fondation LEGALLAIS accorde une aide à cette association, en fournissant de l'outillage pour la nouvelle ressourcerie.



### Localisation

Tournon,  
Ardèche



### Contribution

Don de matériel



### Périodes

2011, 2013, 2016, 2019



### Site internet

[groupe-tremplin.org/pg/arrivee](http://groupe-tremplin.org/pg/arrivee)





### Localisation

Liévin,  
Pas-de-Calais



### Contribution

Don de matériel



### Période

2019



### Site internet

vestali.fr

# Vestali

## L'ASSOCIATION

Cette structure a pour vocation l'insertion socio-professionnelle principalement de femmes dans des activités liées au textile (recyclage textile, vente de prêt à porter, repassage, retouches en habillement, confection et sous-traitance).

L'association est sollicitée par beaucoup d'entreprises pour devenir un vivier de savoir-faire en couture (difficulté à recruter dans les secteurs de la couture et de la confection).

## LE PROJET

Il s'agissait de développer une unité de confection afin de valoriser le savoir faire artisanal et d'augmenter les compétences des salariés en insertion.

## LA CONTRIBUTION

L'aide matérielle accordée a contribué à la rénovation de l'atelier de confection.







INSERTION  
PROFESSIONNELLE



# École des semeurs

## L'ASSOCIATION

Cet atelier de formation aux métiers de la production végétale biologique (CAP métiers de l'agriculture) s'adresse à des jeunes en décrochage scolaire âgés de 15 à 18 ans.

## LE PROJET

L'accueil de la première promotion de 10 élèves en septembre 2019 a nécessité d'acquiescer de l'équipement pour le jardin situé au Château de Beaumesnil.

## LA CONTRIBUTION

Le don matériel accordé par la Fondation LEGALLAIS a permis de constituer la "caisse à outils" afin de réaliser les chantiers et le travail quotidien à la ferme.



Localisation

Bernay, Eure



Contribution

Don de matériel



Période

2019



Site internet

ecolesemeurs.com





**Localisation**

Hérouville St-Clair,  
Calvados



**Contribution**

Don de matériel



**Périodes**

2014, 2015, 2019



**Site internet**

mlbn.fr

# Mission Locale Caen-La-Mer Calvados Centre



## L'ASSOCIATION

La Mission Locale Caen la Mer Calvados Centre est une association loi 1901, membre du service public de l'emploi et opératrice du Conseil en Évolution Professionnelle (CEP). Elle accueille, oriente et conseille les jeunes âgés de 16 à 25 ans, sortis du système scolaire, pour contribuer à leur insertion sociale et/ou professionnelle.

## LE PROJET

La Mission Locale aide les jeunes peu ou pas qualifiés à bénéficier de formations et de stages afin de faciliter leur insertion dans le monde du travail.

## LA CONTRIBUTION

Ce troisième don de chaussures de sécurité à des jeunes en recherche d'emploi permet de les aider à s'insérer dans les domaines de l'industrie et du bâtiment par exemple.

# Solafrika

## L'ASSOCIATION

En partenariat avec la Protection Judiciaire, l'Aide Sociale à l'Enfance et la Prévention Spécialisée, Solafrika propose un programme d'initiation et de formation aux métiers de l'éco-construction, à travers la rénovation d'une bâtisse dont l'association est propriétaire.

## LE PROJET

Le projet « Bâtiss' et vous » permet à ces jeunes de se tester, de se découvrir et/ou d'apprendre les techniques et les savoir-faire liés aux métiers manuels. Les jeunes construisent leur projet d'orientation professionnelle en collaboration avec les structures socio-éducatives. De 2015 à 2018, 160 journées de chantier école ont été organisées.



## LA CONTRIBUTION

La Fondation LEGALLAIS a fourni de l'outillage professionnel pour les chantiers-écoles. Une nouvelle aide est prévue en 2020.

INSERTION  
PROFESSIONNELLE



Localisation

Bédeille, Ariège



Contribution

Don de matériel



Périodes

2017, 2019



Site internet

[solafrika.com](http://solafrika.com)



## INSERTION PROFESSIONNELLE



### Localisation

Caen, Calvados



### Contribution

Don financier



### Périodes

2019, 2020, 2021



### Site internet

facebook.com/  
rpurrecyclage14



# R'PUR

## L'ASSOCIATION

L'entreprise d'insertion R'PUR est spécialisée dans l'insertion de personnes éloignées de l'emploi par le recyclage ou la revente des équipements électriques et électroniques.



## LE PROJET

L'activité augmentant, le projet concerne la sécurisation du site concerné par la circulation de nombreux engins et véhicules.

## LA CONTRIBUTION

Une aide financière sur 3 ans a été votée pour permettre d'améliorer la sécurité du site et de favoriser son développement.



## DES BÉNÉVOLES EN ACTION

“ Au-delà des soutiens financiers et des dons de matériel accordés, la Fondation LEGALLAIS organise des actions sociétales nécessitant la participation de bénévoles :

- la **braderie annuelle**
- et le site de micro-crédits **BABYLOAN.** ”



## Braderie solidaire

Chaque année depuis 2009, LEGALLAIS participe à des braderies de la région de Caen pour vendre les produits en fin de série au profit d'associations.

La Fondation LEGALLAIS a participé à la braderie des Cheminots à Caen, le dimanche 8 septembre 2019.



Plus de

► **70** bénévoles, salariés, retraités et amis de l'entreprise, ont récolté

► **27 000 €**

**60%**

de la recette ont été reversés à

**7 associations** proposées par les bénévoles.



# DES BÉNÉVOLES EN ACTION

## Les **7** associations soutenues

### SNSM

Société Nationale de  
Sauvetage en Mer



« Association dont les missions sont de sauver des vies humaines, en mer et sur le littoral, former les sauveteurs et participer aux missions de sécurité civile tout en exerçant une action préventive permanente auprès des usagers de la mer. »

**Don de la Fondation**

**5000 €**

**Utilisation :**

**4 000 €**

pour le remplacement du canot semi-rigide de la station d'Isigny-sur-mer.

**1 000 €**

reversés au Centre de Formation et d'intervention de Caen-Ouistreham pour l'acquisition de matériel d'entraînement.



## LES RAISONS DE LA CLÉMENCE

« Association pour aider Clémence, âgée de 14 ans, atteinte du syndrome de Wolf-Hirschhorn (trouble du développement avec anomalies faciales caractéristiques, retard de croissance pré et postnatale, déficit intellectuel, retard psychomoteur sévère, crises d'épilepsie et hypotonie). »

**Don de la Fondation**

**3000 €**

**Utilisation :**

Pour venir en aide à d'autres enfants ; depuis le début de l'année 2020, l'association a modifié ses statuts pour pouvoir venir en aide à d'autres personnes atteintes de maladies chromosomiques.

## SOS PRÉMA ET ENFANTS HOSPITALISÉS CAEN

« L'association se bat pour donner à tous les enfants prématurés les meilleures chances de bien grandir : soutien aux familles, travail avec les équipes médicales, porte-parole des familles auprès des pouvoirs publics et défense des droits. »

**Don de la Fondation**

**2000 €**

**Utilisation :**

Achat de fauteuils-lits pour les parents des enfants hospitalisés.



## L'ÉPI VERT

« Située au cœur du Chemin Vert à Caen, l'association a pour objectif d'améliorer le quotidien des habitants. La principale mission de l'Épi Vert est de favoriser une meilleure alimentation. »

**Don de la Fondation**

**1000 €**

**Utilisation :**

Aménagement d'un vestiaire.



## LA TRIBU DE SAPEUR

“ Refuge pour chiens et chats, sortis de fourrières ou de maltraitements. ”



Don de la Fondation

**1000 €**

Utilisation :

Soins aux animaux.

## LES GAMELLES PLEINES CAEN

“ Lutte contre l'exclusion sociale des personnes en situation de précarité en les aidant à garder, nourrir et soigner leur animal de compagnie. ”



Don de la Fondation

**1000 €**

Utilisation :

Financement des vaccins pour 2020.

## BEE PROTECTION

“ Association pour la protection des abeilles. ”



Don de la Fondation

**1000 €**

Utilisation :

Achat de nouveaux essaims pour reconstituer le rucher du Centre Logistique LEGALLAIS à Saint-André / Orne.

## LES PARTENAIRES

Les partenaires nous ont apporté leur soutien : le transporteur NORMATRANS qui a acheminé les produits sur le lieu de vente (2 semi-remorques et une camionnette ont été mis à la disposition des bénévoles) et la société EX-AEQUO qui a fourni des tentes, des tables et des chaises.

Ces entreprises accompagnent la Fondation LEGALLAIS depuis plusieurs années et nous les remercions sincèrement pour cette aide précieuse.



## BABYLOAN

BABYLOAN

“ **BABYLOAN** est un site communautaire qui prête de l'argent à des entrepreneurs dans différents pays.

Grâce à des ONG et des institutions de microfinance sur place, des microcrédits sont attribués aux bénéficiaires qui peuvent ainsi créer ou développer leur activité.

La Fondation LEGALLAIS est un prêteur «babyloanien».

Pour sélectionner les projets qu'elle soutient, elle fait appel aux salariés de l'entreprise LEGALLAIS qui se réunissent pour attribuer collégalement les fonds de la tirelire accessible sur le site [www.babyloan.org](http://www.babyloan.org).

”



En 2019,

- ▶ **11 microcrédits** ont été attribués par les bénévoles pour un montant total de
- ▶ **3 917 €**.

- ▶ Depuis son inscription à BABYLOAN, avec une tirelire initiale de 5 000 €, la Fondation LEGALLAIS a soutenu

- ▶ **147 projets**

pour un montant total de prêts de

**36 077 €**

(au 22/01/2020).





# CHARTRE DU MÉCÉNAT D'ENTREPRISE

“ La Fondation LEGALLAIS a signé la charte du mécénat le 27 février 2015.

Cette charte, initiée par ADMICAL\*, fédère les mécènes autour de valeurs communes :

- *un engagement solidaire,*
- *une vision et des objectifs partagés,*
- *un respect mutuel et des devoirs réciproques,*
- *une rencontre entre de multiples acteurs engagés pour le bien commun.*



\* Association regroupant les mécènes français et dont la mission est de donner aux entreprises l'encre et les moyens de concrétiser leur mécénat.



## ► POUR NOUS, SIGNATAIRES DE LA CHARTE, LE MÉCÉNAT REPRÉSENTE

- UN ENGAGEMENT
- UNE VISION ET DES OBJECTIFS PARTAGÉS
- UN RESPECT MUTUEL ET DES DEVOIRS RÉCIPROQUES
- UNE RENCONTRE ENTRE DE MULTIPLES ACTEURS

## ► MÉCÈNES, NOUS NOUS ENGAGEONS DANS LE MÉCÉNAT POUR

- JOUER UN RÔLE SOCIÉTAL
- INSTAURER LE DIALOGUE AVEC NOTRE ENVIRONNEMENT
- DÉVELOPPER L'ENGAGEMENT DE NOUVELLES PARTIES

## ► ENTREPRISES, NOUS TROUVONS DANS LE MÉCÉNAT

- SENS, PERSONNALITÉ ET RESPONSABILITÉ
- FIERTÉ, ENGAGEMENT ET CRÉATIVITÉ DES COLLABORATEURS

## ► ASSOCIATIONS ET INSTITUTIONS PARTENAIRES DES MÉCÈNES, NOUS TROUVONS DANS LE MÉCÉNAT

- RESSOURCES ET MOYENS
- ACCOMPAGNEMENT ET EXPERTISE
- RECONNAISSANCE ET VISIBILITÉ
- SYNERGIES ET RÉSEAUX



aux bénévoles...

... à l'entreprise Legallais...

... aux partenaires

# MERCI ...

Leur implication, année après année, permet de poursuivre inlassablement l'objectif de solidarité et de fraternité qui anime la Fondation LEGALLAIS. Ce sont des dizaines de salariés, retraités et actionnaires qui participent aux actions en faveur des plus démunis.

**Qu'ils soient ici chaleureusement remerciés.**

Impliquée depuis de nombreuses années, l'entreprise contribue au développement des territoires sur lesquels elle est implantée. Ses actionnaires donnent les moyens à la Fondation de poursuivre sa mission.

La direction de l'entreprise relaie et facilite les actions.

**Un grand merci pour cette vision humaniste du monde économique !**

Des associations et des ONG oeuvrent sans relâche à l'amélioration des conditions de vie des plus défavorisés dans le plus grand respect des droits humains.

**Des acteurs incontournables de l'économie sociale et solidaire que nous sommes heureux de soutenir.**

**10** ANS  
d'accompagnement solidaire  
en faveur de l'intérêt général



**legallais**  
Fondation d'entreprise

# Les associations soutenues en 2019



ADMICAL

Charte du mécénat

◆◆◆ Signataire



## CONTACT

**Fondation d'entreprise Legallais**  
Citis - 10 rue d'Atalante  
14200 Hérouville-Saint-Clair (France)

[contact@fondation-legallais.org](mailto:contact@fondation-legallais.org)

[www.fondation-legallais.org](http://www.fondation-legallais.org)



Fondation-dentreprise-Legallais